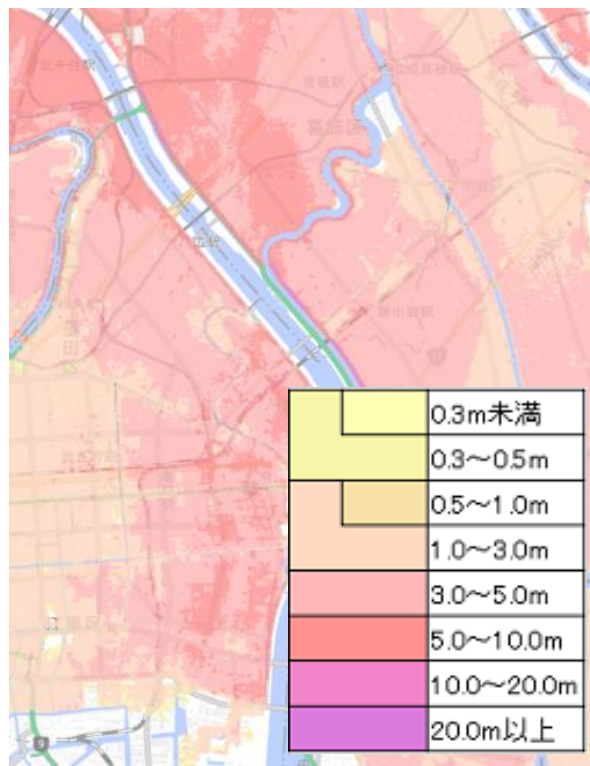


浸水深の凡例の違いについて

- 重ねるハザードマップで表示される**洪水浸水想定区域（想定最大規模）**、**洪水浸水想定区域（計画規模）**、**津波浸水想定**について、**浸水する深さを表す凡例が異なっております**ので、ご利用にあたってはご注意ください。
- 浸水深の凡例については、今後統一していく予定です。

【重ねるハザードマップの浸水深の凡例】

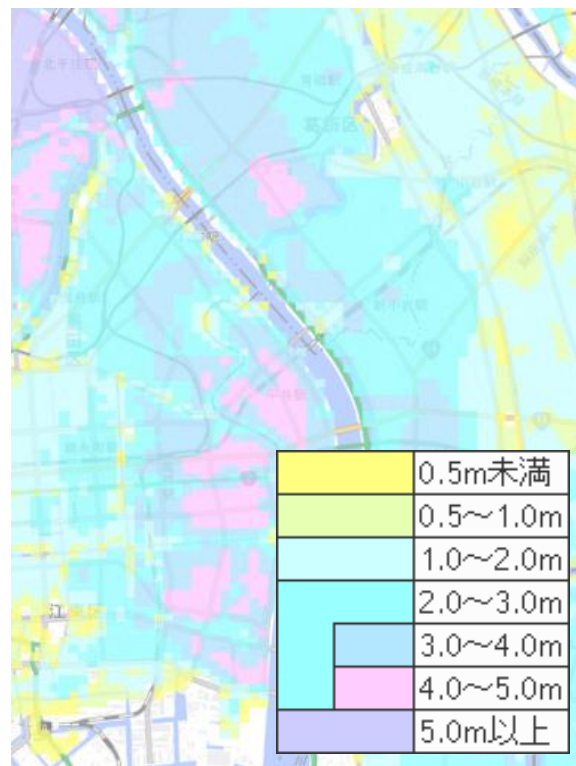
洪水浸水想定区域（想定最大規模）



浸水深

「水害ハザードマップ作成の手引き」
（平成28年4月）に基づく凡例

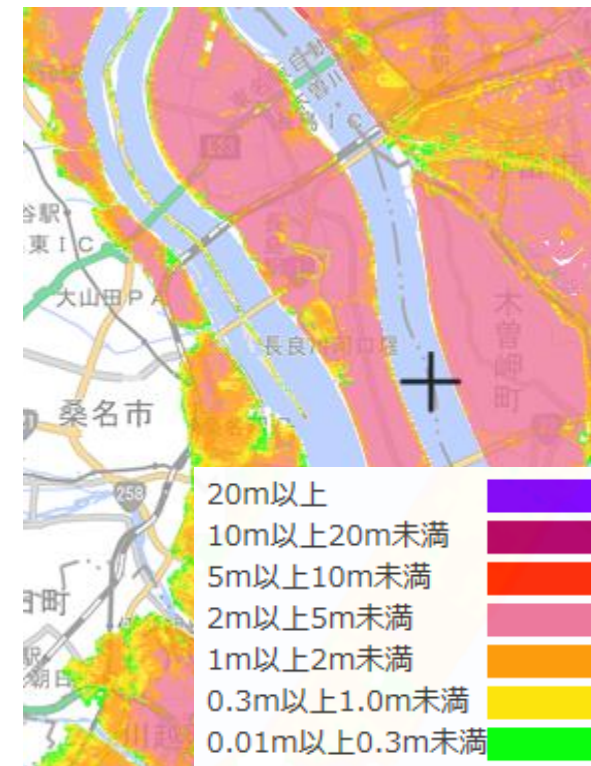
洪水浸水想定区域（計画規模）



浸水深

「浸水想定区域図作成マニュアル」
（平成17年6月）に基づく凡例

津波浸水想定



浸水深

「津波浸水想定の設定の手引き (Ver.2.00)」
（平成24年10月）に基づく凡例